



Program do rozliczania kierowców, Pakietu Mobilności i diet wirtualnych.

SuperTacho / EwiSystem

wspieramy Twoje rozliczenia kierowców wiedzą i konsultacjami – Ty pytasz, my odpowiadamy

Oferta ogólna - cennik licencji na oprogramowanie

Bezpłatny kontakt do konsultacji:

Dział Obsługi Klienta, dok@ewicenter.pl tel.: +48 507 032 697 – Umów bezpłatną konsultację

Co powoduje, że to czytasz?

Prawdopodobnie **jakoś radzisz sobie** do tej pory z tematem rozliczania kierowców, czasem pracy i wynagrodzeniami, **ALE...**

Pojawiają się od czasu do czasu **pytania od księgowej**, od kierowców, może od zarządzających transportem, osób rozliczających – **na które szukasz odpowiedzi**. W sieci znajdziesz webinary, poradniki, szkolenia – problem jest zasadniczy. **Im więcej się dowiadujesz, tym większy stres to wywołuje.**

Coraz **większa świadomość zakresu czynności** jakie związane są z rozliczaniem pracy kierowców spowodowała, że rozważasz zakup oprogramowania jako koncepcji, która zautomatyzuje te operacje i **pozwoli złagodzić frustracje księgowej z powodu nieczytelnych dokumentów** i niezgodnych kwot „dniówek” z papierami płacowymi i ZUS.

Ustalenia z kierowcami odnośnie sposobu naliczania wypłaty **są trudne** do prawidłowego rozliczenia w dokumentacji księgowej. Niektórzy radzą sobie z tymi niezgodnościami „rozliczając” gotówkowo nadwyżki, inni modyfikują ręcznie każde przeliczenie.

Znając takie przypadki **wiemy, że jest to problem niedopasowania ustawień lub nieczytelnych zestawień rozliczeniowych**. A to jest wina narzędzi informatycznych.

Ani księgowa, ani osoba rozliczająca – obecnie – **nie są winne tej sytuacji**. Mało kto rozumie w pełni Pakiet Mobilności, zasady DIET WIRTUALNYCH. **Warto zatem porozmawiać!**

SKONSULTUJ BEZPŁATNIE z nami swoje pytania, a my pokażemy Ci drogę – jak można ten problem uprościć i go rozwiązać.

- 1) **PRZESLIJ NAM** SWOJE zestawienia – wskażemy kłopotliwe miejsca nieporozumień
- 2) **WYŚLEMY TOBIE** skonsultowane z księgowymi zestawienia, które są OK
- 3) **MOŻESZ TESTOWAĆ BEZPŁATNIE** program, który tworzy takie zestawienia do list płac dla księgowej

ZDECYDUJ!

Czy to już jest TEN moment, żeby skonsultować swoje pytania i rozwiązać ten problem?

Cennik pakietów / abonamentu i opcji:

Powyższe dane przeanalizowaliśmy u naszych klientów i ustalić dokładnie miejsca nieporozumień. Brak wiedzy jest powszechny, ale zdobywanie jej nie naprawi problemu, bo ktoś musi te wszystkie operacje ostatecznie realizować – ręcznie się nie da. Dlatego w erze AI (sztucznej inteligencji) wykorzystujemy do tego komputery i oprogramowanie. Do tego opieka ludzi, którzy pomogą to ustawić i czynności się dzieją „same” – a Ty robisz swoje:

- dostarczamy oprogramowanie SuperTacho / EwiSystem wraz z instalacją, pomocą
- program jest stacjonarny, **dane są w Twojej firmie** (nie krążą w internecie)
- **niski abonament**, bez opłat za aktualizacje i wysokiej ceny zakupu
- włączasz / **wyłączasz licencję dowolnie** (wstrzymanie opłat za dany miesiąc)
- dopasowujesz pakiet do **liczby swoich kierowców w danym miesiącu**
- **dostępny telefonicznie (hot-line) serwis techniczny i pomoc ekspertów**
- poradniki i tutoriale, wideo z bezpłatną wiedzą

Cennik pakietów miesięcznych SuperTacho / EwiSystem (ceny netto):

Nazwa PAKIETU (liczba kierowców)	Cena za pakiet	Opłata dodatkowa (poza pakietem)
1. Abonament PRO-5 (5 kier.)	250 zł netto	50 zł netto / kier
2. Abonament PRO-20 (20 kier.)	800 zł netto	40 zł netto / kier
3. Abonament PRO-50 (50 kier.)	1250 zł netto	25 zł netto / kier
4. Abonament PRO-100 (100 kier.)	1500 zł netto	15 zł netto / kier
5. Abonament PRO-250 (250 kier.)	1875 zł netto	8 zł netto / kier
Więcej xPRO-250 (x 250 kier.)	Indyw.	8 zł netto / kier

+ klucz licencyjny USB: 400 zł netto (10 stanowisk) lub 650 zł netto (50 stanowisk)

Oferta ważna 14 dni, od daty otrzymania.

Opcje:

- przy płatności z góry za minimum 6 miesięcy: 10 % rabatu
- przy płatności z góry za minimum 12 miesięcy: 20 % rabatu
- opłata naliczana za każdego kierowcę, aktywnego w danym miesiącu kalendarzowym (bez względu czy był rozliczany w systemie czy nie)
- kierowcy zliczani są automatycznie po rozpoczęciu miesiąca kalendarzowego w trybie narastającym – każdy nowy kierowca lub aktywowany w danym miesiącu jest doliczany do pakietu
- opłaty abonamentowe oraz za rozszerzenie liczby kierowców pobierane są „z góry”, po opłaceniu odblokowują się limity

Wszelkie dodatkowe ustalenia wymagają potwierdzenia pisemnego w ofercie lub mailowo.

ZDECYDUJ!

**Czy to już jest TEN moment, żeby skonsultować swoje pytania
i rozwiązać ten problem?**

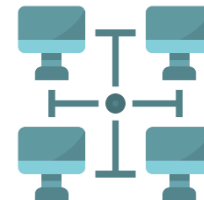
[KLIKNIJ I TESTUJ BEZPŁATNIE PRZEZ 14 DNI](#)

[>>> POBIERZ BEZPŁATNIE PEŁNĄ WERSJĘ <<<](#)

Częste pytania na tym etapie

Czy mogę pracować na wielu stanowiskach?

Tak. Domyślnie wszystkie klucze licencyjne są ustawione na minimum 10 stanowisk stacjonarnych, co oznacza, że 10 osób może równocześnie pracować na dowolnej firmie w dowolnym module programu. Komputery muszą być w jednej sieci komputerowej oraz korzystać ze wspólnej bazy danych, aby zachować spójność rozliczeń. Baza danych (MS SQL) systemu może być na serwerze firmowym lub na jednym z komputerów użytkowników.



Jakie są naliczane opłaty za używanie programu?

Rozliczanie pakietu jest wg liczby aktywnych kierowców w danym miesiący kalendarzowym. Nie ma znaczenia jakie dane przeliczasz, czy generujesz zestawienia, np. kierowca aktywny w lutym 2023 ma rozliczone 6 miesięcy za okres od lipca do grudnia 2022 – opłata jest pobierana tylko za luty 2023 – miesiąc w którym był aktywny na liście kierowców w programie. Liczba kierowców opłacona w pakiecie dotyczy łącznie kierowców we wszystkich firmach w systemie. Jeśli liczba kierowców przekroczy pakiet, zostanie naliczona opłata dodatkowa za każdego kierowcę wg cennika.



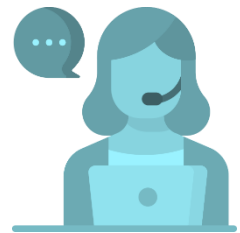
Jakie opcje są zawarte w pakiecie?

Oferowana wersja domyślnie zawiera wszystkie funkcje jakie udostępniamy Klientom. Są to m.in. mechanizmy kalkulatora netto-brutto, obliczanie chorobowego i urlopu, integracje z programami kadrowo-płacowymi (Optima, R2Płatnik, Enova, Symfonia, itp.), wszystkie systemy GPS (import granic), systemy spedycyjne TMS do odcinków oddelegowania. System pozwala przejść kompletną ścieżkę od danych z tachografu i zestawień dla busów do 3,5t poprzez pełną kontrolę naruszeń i obliczenia kierowców po zestawienia przydatne dla księgowości aby prawidłowo rozliczyć ZUS i podatki dla każdego kierowcy. Moduł zgłaszania do IMI, płace zagraniczne, import nieobecności, kontrola manipulacji, oświadczenia kierowców dot. naruszeń. I wiele innych – najlepiej dopytaj ponownie opiekuna!



Czy mogę dzwonić z każdym pytaniem?

Generalnie tak, ale prosimy o wyrozumiałość. Zakres naszej wiedzy nie jest bezgraniczny oraz rozmawiamy z wieloma klientami, dlatego nie rozgadujemy się i jesteśmy maksymalnie konkretni. Oddzwaniamy na każdy telefon, ale jeśli masz potrzebę dłuższych konsultacji, szkolenia dodatkowego, analizy – zaproponujemy Ci dodatkowy, płatny czas z ekspertem, aby rozwiązać Twój problem. Tematy serwisowe, zgłoszenia dot. usług i standardowa opieka naszego zespołu – jest w cenie abonamentu.



Jaki jest termin płatności za usługę?

Faktury za usługę wystawiane są z góry w pierwszym tygodniu każdego miesiąca z 7-dniowym terminem płatności. Nieterminowe płatności powodują wstrzymanie usługi do czasu uregulowania zaległości wraz z odsetkami ustawowymi.



Jak składać reklamacje / błąd w kwocie na fakturze?

Pytania i zastrzeżenia do sposobu realizacji usługi można zawsze złożyć do opiekuna lub na adres główny biuro@ewicenter.pl lub dok@ewicenter.pl. Takie zgłoszenia traktujemy bardzo poważnie. Rozliczenia za usługę można sprawdzić samodzielnie, ale należy wziąć pod uwagę pakiet wg oferty oraz liczbę kierowców nadmiarowych (poza pakietem). Kierowca aktywny nawet przez chwilę lub przez pomyłkę w danym miesiącu jest zliczony przez system. Daj znać – zawsze szukamy polubownego rozwiązania.



Jaki jest okres wypowiedzenia umowy?

Wszystkie usługi mają 1-miesięczny okres wypowiedzenia. Nie naliczamy kar umownych, nie zmuszamy do długoterminowych zobowiązań. Zależy nam aby usługę świadczyć wtedy gdy jest potrzebna i zakończyć współpracę gdy już nie ma potrzeby jej kontynuować.



Zawsze możesz chcieć więcej / mniej



Usługi prawne – jednorazowe i w abonamencie

Odwołania mandatów z krajów UE, weryfikacja zleceń transportowych, obsługa incydentów na drodze, windykacje należności, weryfikacja kontrahentów – to poszerzenie zakresu ewidencji o bardziej specjalistyczne usługi. Formę współpracy możesz dobrać do siebie.

Księgowość, kadry i płace – nasze biuro rachunkowe

Raporty i świadome rozliczenia to nie wszystko. Za tym muszą stać jeszcze kadry przygotowane do rozliczenia kierowców oddelegowanych oraz księgowość aby zmniejszyć ryzyko korekt i nanoszenia zmian.



Oprogramowanie do rozliczania kierowców

Poza świadczeniem usługi możesz, o ile tylko zechcesz, mieć kontrolę nad danymi swoich kierowców. W wersji przeglądarkowej otrzymujesz dostęp do swojej bazy danych. Generowanie zaświadczeń, generowanie raportów poza godzinami pracy biura czy bieżąca weryfikacja naruszeń kierowcy to tylko niektóre z możliwości. Nie musisz ich wykorzystywać wiedz jednak, że jest taka opcja. A kiedy będziesz chciał zmienić sposób rozliczania będziesz o krok dalej przy wyborze innych koncepcji.



Baza wiedzy, kanał YouTube

Wiedza i opieka merytoryczna to fundament naszej działalności. To z niej czerpiemy umiejętności do rozliczania kierowców, pisania skutecznych odwołań oraz produkcji oprogramowania, które to wszystko wspiera. Dlatego możesz dowolnie czerpać z naszych publikacji, specjalnego kanału na YouTube czy webinarów z sesją live pytań i odpowiedzi.

Szkolenia indywidualne

Szkolenia kierowców, kadry transportowej czy osób rozliczających, to nasza codzienność. Realizujemy online lub stacjonarnie w różnych miejscach w Polsce.

Usługi partnerskie dla firm usługowych

Firmy wspierające branżę transportową oferują szereg zróżnicowanych usług. Wiemy doskonale, że klienci wolą czasem mieć lokalnego dostawcę, który kompleksowo obsłuży jego potrzeby biznesowe. Dlatego ze wszystkimi firmami, potencjalnie konkurencyjnymi, rozmawiamy partnersko, aby ogólnie rozwijać markę całej branży, bo doświadczenia pokazują, że współpraca jest o wiele bardziej rozwojowa niż walka konkurencyjna.

Jako dostawca oprogramowania do rozliczania kierowców, na tej linii opieramy nasz biznes, ale uzupełniamy go innymi usługami, aby klient końcowy był obsłużony kompleksowo w jednym miejscu.

Nasze usługi możesz odsprzedawać w swojej ofercie (klient nie musi wiedzieć o takim podwykonawstwie) a jeśli masz własne usługi, które są ciekawe dla innych klientów – my też indywidualnie rozważamy taką współpracę.

Każda współpraca ustalana jest indywidualnie, warunkiem podstawowym rozmów jest korzystanie z naszego systemu rozliczania kierowców i opłacanie abonamentu za licencję. To ustawia branżowo partnerów.

Współpraca musi być obustronnie wysoko-korzystna. Nie ma sensu współpracować jeśli obie strony nie korzystają w sposób zadowalający z tej współpracy. Korzyścią może być poczucie bezpieczeństwa, stabilność dochodów, ale i satysfakcja finansowa.

